

Fahrzeug-Details

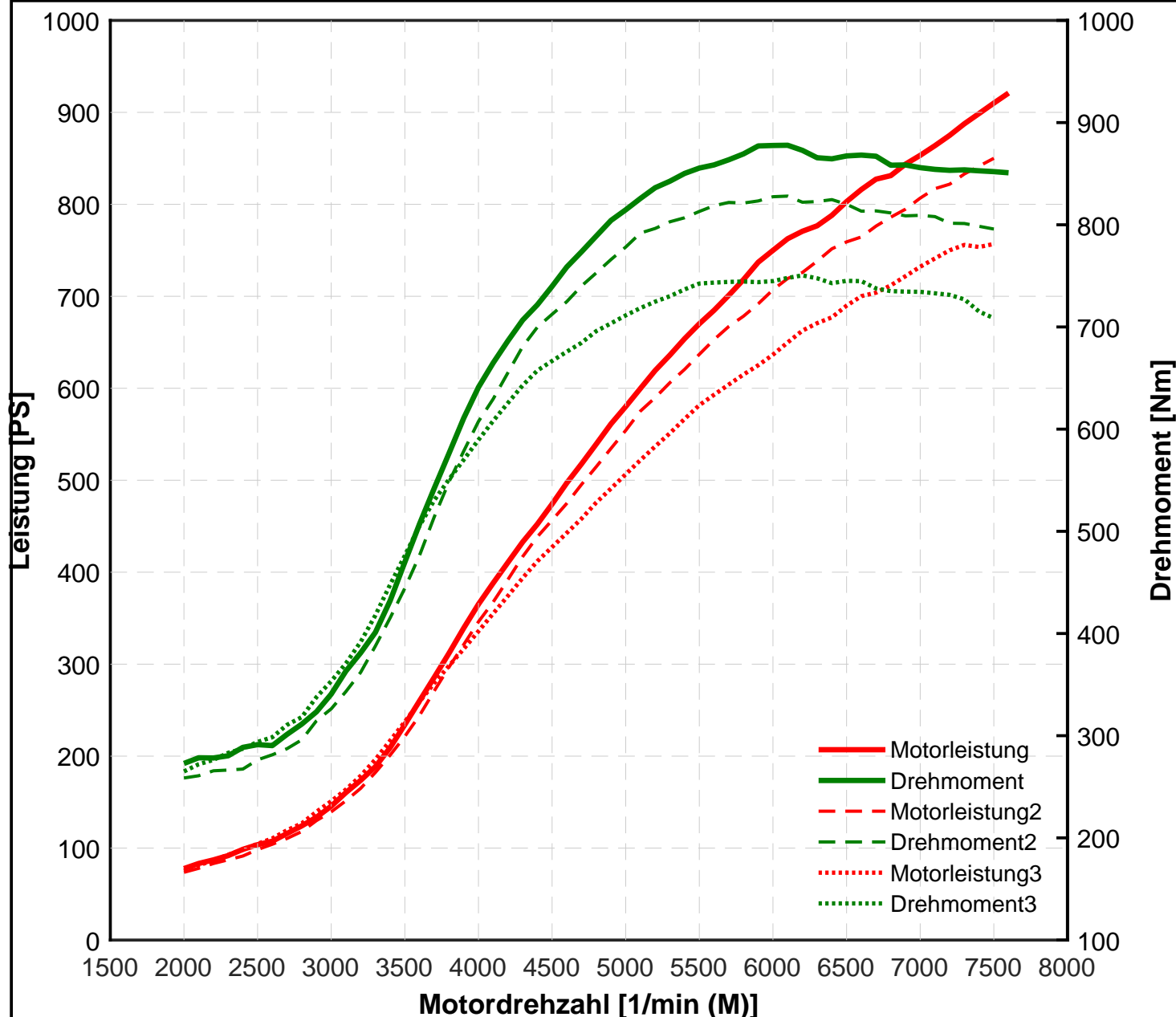
Marke und Modell : Toyota Supra 3.0i 2JZ GTE
Kennzeichen : xx-xxxxx
Motortyp : R6T
Kraftstoffart : Aral Ultimate (ROZ102)
Hubraum : 2997 cm³
Schaltung : Handschalter (6Gang)
Antrieb : Heckantrieb

Datum und Prüfer

Datum und Zeit : 12.10.2020 (20:30Uhr)
Prüfer : A.Shurkewitsch

Notizen

4Zoll Downpipe, 4Zoll AGA, K&N Filter, R35GTR Zündspulen
Greddy LLK, Precision 6870 GEN2 Turbo, Veilside Ansaug-
brücke, HKS Krümmer, 60mm HKS Wastegate, ID1300x2 Inj.



Messergebnisse

Norm Leistung¹ : 921 PS 677.2 kW
Motorleistung : 921 PS 677.2 kW
Radleistung : 710.4 PS 522.3 kW
Maximale Leistung bei : 7600 1/min (M)
Motordrehmoment : 877.8 Nm
Maximales Drehmoment bei : 6100 1/min (M)
nutzbares Drehzahlband : 4300 - 7600 1/min (M)
(80% Motordrehmoment)

Umgebungsdaten

Gesamtes Gewicht : 1763 kg
Anzahl Personen: 1
Gang : 4
Lufttemperatur : 10.5 °C
Luftdruck : 1003 mbar

Erstellung der Norm

¹ Korrektur nach : unkorrigiert